



**AVEC L'ALTERNANCE,
MON AVENIR PREND DU SENS !**

Découvrez nos formations



www.mfr-bfc.fr



#MFR#MFRBFC

MFR

CULTIVONS LES RÉUSSITES

— Formation par alternance —

BOURGOGNE FRANCHE COMTÉ



SOMMAIRE

- **P1** Les MFR de Bourgogne-Franche-Comté
- **P2** Une responsabilité partagée
- **P3** L'alternance en MFR
- **P4** Erasmus+
- **Nos formations par filière**
 - **P6** Orientation 4^{ème} 3^{ème} de l'Enseignement Agricole, Seconde GT
 - **P8** Une prépa-apprentissage, pourquoi ?
 - **P10** Agriculture (productions animales et végétales) et Élevage
 - **P12** Agroéquipement et conduite d'engins de travaux publics
 - **P13** Maintenance des matériels mécaniques
 - **P14** Métiers du bâtiment
 - **P15** Prévention et Sécurité
 - **P16** Horticulture
 - **P17** Travaux et aménagements paysagers
 - **P18** Forêt - Nature - Environnement
 - **P19** Hôtellerie et Restauration
 - **P20** Services aux personnes, services aux collectivités
 - **P23** Animation - Sport - Tourisme - Accueil
 - **P25** Vente - Commercialisation
 - **P27** Secrétariat - Accueil - Gestion
- **P28** Une solution de formation pour chacun
- **P29** Les activités d'accueil



CULTIVONS LES RÉUSSITES

— Formation par alternance —

BOURGOGNE FRANCHE COMTÉ

UNE PÉDAGOGIE CONCRÈTE

- Tout d'abord, la pratique : un temps en entreprise pour vivre des situations réelles du monde du travail. Au moins 50 % du temps de formation en milieu professionnel.
- Ensuite, la théorie : des cours, des échanges. Une approche globale qui permet à chaque jeune et adulte de mieux comprendre son environnement de travail.
- Des voyages d'étude, des stages de découverte en entreprise, y compris à l'étranger, qui construisent l'expérience et favorisent l'ouverture au monde.

UN LIEU DE VIE CONVIVIAL

- Des établissements accueillants où chacun est connu et reconnu. Les directeurs, les moniteurs (les enseignants en MFR sont appelés moniteurs) et l'ensemble des membres du personnel sont à l'écoute des besoins des jeunes et des projets de chacun.
- Une vie de groupe intense en internat favorisée par les veillées, les animations, les sorties, les divers travaux d'ateliers... Ces méthodes d'apprentissage permettent d'appréhender le respect de l'autre, l'esprit de solidarité, la prise de responsabilité.

CULTIVONS LES RÉUSSITES

- Réussir autrement sa scolarité : dès 14 ans, les jeunes vivent l'alternance et découvrent une autre façon d'apprendre et de comprendre.
- Réussir autrement son insertion sociale et professionnelle : c'est un de nos premiers objectifs et les jeunes réussissent plutôt très bien ce défi. En effet, dès leur sortie de formation, **près de 9 jeunes sur 10 trouvent un emploi.**
- Réussir autrement, c'est aussi réussir personnellement : les motivations, les souhaits personnels sont pris en compte afin de permettre à chacun son plein épanouissement.

UNE SOLUTION POUR CHACUN !

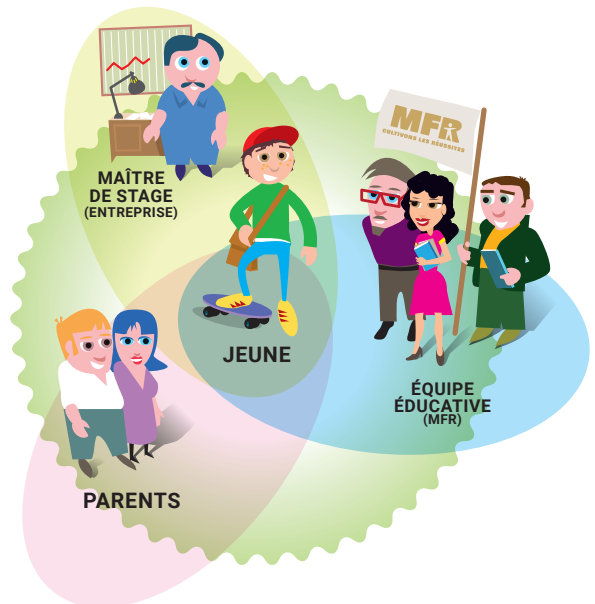
www.mfr-bfc.fr

**Cultiver les réussites
c'est mobiliser les acteurs**

UNE RESPONSABILITÉ PARTAGÉE

Nous réunissons, dans un même esprit, les compétences d'une équipe pédagogique, la motivation de parents engagés dans la réussite de leurs enfants, ainsi que l'engagement d'un réseau de professionnels (maîtres de stages, d'apprentissage et d'intervenants spécialisés).

Notre volonté réside dans le fait de favoriser la confrontation positive des générations, ainsi que de provoquer le dialogue, la coopération entre adultes et adolescents.



LES MFR DE BOURGOGNE FRANCHE-COMTÉ EN CHIFFRES



93,1%

DE RÉUSSITE
AUX EXAMENS

93%

D'INSERTION
PROFESSIONNELLE

97%

DE JEUNES
SATISFAITS

3000

JEUNES EN
FORMATION
SCOLAIRE

1000

JEUNES
APPRENTIS

2500

ADULTES
FORMÉS

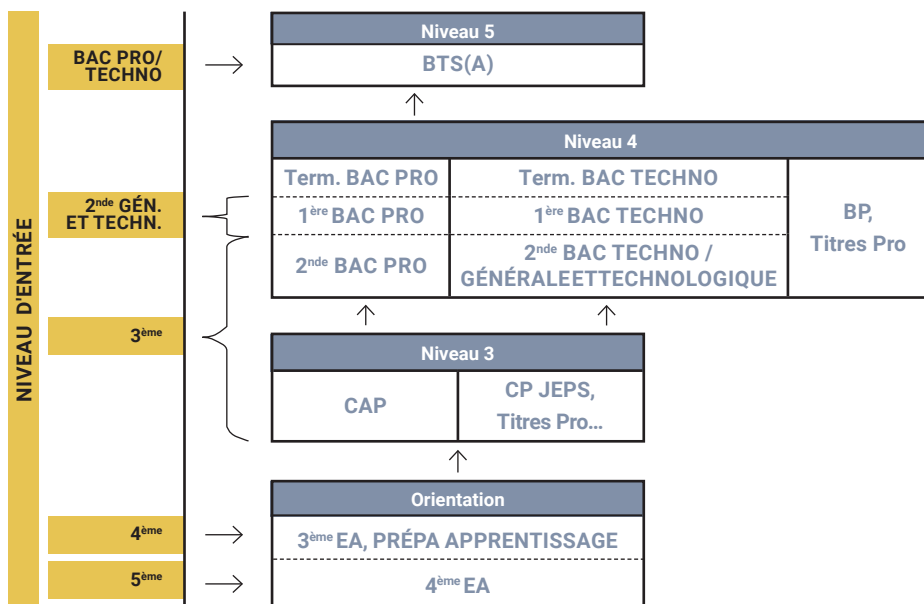
L'ALTERNANCE EN MFR

Facilite
l'orientation

Motive les
jeunes et
les adultes

Prépare à
l'emploi

LES PARCOURS PROFESSIONNELS EN MFR



GLOSSAIRE DES DIPLÔMES ET PARCOURS PRÉSENTÉS DANS L'ENSEMBLE DU DOCUMENT

BAC PRO : Baccalauréat Professionnel

BABA : Brevet d'Aptitude aux Fonctions d'Animateur

BAFD : Brevet d'Aptitude aux Fonctions de Directeur

BEP (A) : Brevet d'Études Professionnelles (Agricole)

BP : Brevet Professionnel

BPJEPS : Brevet Professionnel de la Jeunesse,
de l'Éducation Populaire et du Sport

BTS : Brevet de Technicien Supérieur

BTS(A) : Brevet de Technicien Supérieur (Agricole)

CAP : Certificat d'Aptitudes Professionnelles

CP JEPS : Certificat Professionnel de la Jeunesse,
de l'Éducation Populaire et du Sport

CERTIPHYTO : Certificat Individuel Produits
Phytoprotecteurs

CQP : Certificat de Qualification Professionnelle

CS : Certificat de Spécialisation

DE : Diplôme d'État

DNB : Diplôme National du Brevet (des collèges)

EA : Enseignement Agricole

VAE : Validation des Acquis de l'Expérience

UNE SOLUTION POUR CHACUN !

www.mfr-bfc.fr



OSE L'AVENTURE ERASMUS!



**D'EXPÉRIENCE
PROFESSIONNELLE**



**DE NOUVELLES
CULTURES**



**DE CONFIANCE
EN SOI**



**DE MOBILITÉ
ET D'AUTONOMIE**

ERASMUS+ C'EST AUSSI POUR TOI!

Que tu sois élève, apprenti, stagiaire de la formation professionnelle... Tu peux partir avec Erasmus !

TOUT AU LONG DU PROJET, ON T'ACCOMPAGNE !



Activités

Avant la mobilité :

préparation au départ
(administratif, logistique,
linguistique...)

Pendant la mobilité :

vis pleinement l'expé-
rience Erasmus ! Profite !

Au retour de la mobilité :

valorisation de tes
nouvelles compétences
professionnelles,
linguistiques, culturelles
et... personnelles !

Financement

L'Union Européenne
prend en charge les
frais de ta mobilité
et d'autres finance-
ments peuvent les
compléter

Destinations

Tous les pays
de l'UE et bien
d'autres...

**Tu hésites encore
Parles-en au référent mobilité ou
à l'équipe de ton établissement.**

L'ADDITION GAGNANTE POUR TON AVENIR !

Erasmus



MFR
CULTIVONS LES RÉUSSITES


RÉGION ACADÉMIQUE
BOURGOGNE-
FRANCHE-COMTÉ
*Liberté
Égalité
Fraternité*



Erasmus+

119, Bd des États-Unis - BP 122 - 85004 LA ROCHE-SUR-YON Cedex
Tél. 02 51 44 37 80 • mail : fd.85@mfr.asso.fr - erasmusbfc.org



Ce projet a été financé avec le soutien de la Commission européenne. Cette publication (communication) n'engage que son auteur et la Commission n'est pas responsable de l'usage qui pourrait être fait des informations qui y sont contenues.

4^{ÈME} 3^{ÈME} DE L'E.A* SECONDE GT**

* Enseignement Agricole par alternance

** Générale et Technologique



Les classes de 4^{ème} et 3^{ème} de l'Enseignement Agricole, conduites en alternance, permettent l'accès aux formations professionnelles de type CAP ou BAC Professionnel en 3 ans. La formation se déroule autour de temps forts à la MFR et s'organise pour plus de 50 % du temps en situation professionnelle (stages).

La Seconde Générale & Technologique (classe d'orientation), identique à celle de l'éducation nationale, permet de confirmer le choix de l'élève grâce aux matières optionnelles et à la pratique en milieu professionnel. En fin de seconde, l'élève peut s'orienter :

- vers la voie générale de l'éducation nationale,
- vers la voie technologique de l'Enseignement Agricole (Bac technologique Sciences et Technologies de l'Aménagement et du Vivant) ou de l'éducation nationale (BAC ST2S),
- vers la voie professionnelle (CAP, BAC Professionnel).

ORIENTATIONS POSSIBLES

Toute formation scolaire ou par apprentissage correspondant aux choix d'orientation de l'élève :

- **P6** Orientation 4^{ème} 3^{ème} de l'Enseignement Agricole, Seconde GT
- **P8** Une prépa-apprentissage, pourquoi ?
- **P10** Agriculture (productions animales et végétales) et Élevage
- **P12** Agroéquipement et conduite d'engins de travaux publics
- **P13** Maintenance des matériels mécaniques
- **P14** Métiers du bâtiment
- **P15** Prévention et Sécurité
- **P16** Horticulture
- **P17** Travaux et aménagements paysagers
- **P18** Forêt - Nature - Environnement
- **P19** Hôtellerie et Restauration
- **P20** Services aux personnes, services aux collectivités
- **P23** Animation - Sport - Tourisme - Accueil
- **P25** Vente - Commercialisation
- **P27** Secrétariat - Accueil - Gestion



CONSTRUIS TON PROJET !

AVEC L'APPRENTISSAGE
#DÉMARRE TA STORY
apprentissage.gouv.fr

DANS LES MFR :

AUXOIS-SUD-MORVAN (SITE POUILLY-EN-AUXOIS)
BAIGNEUX-LES-JUIFS
CHARGEY-LES-GRAY
COMBEAUFONTAINE
GRANDCHAMP
LA CLAYETTE
SALINS-LES-BAINS
VERCEL

ET À PROFESSION SPORT-LOISIRS (25)



Une Prépa-apprentissage pourquoi ?

- Pour construire ton projet professionnel
- Pour découvrir les métiers en entreprise
- Pour trouver ta formation
- Pour décrocher ton apprentissage



De quelques jours
à 12 mois.



AVEC L'APPRENTISSAGE
#DÉMARRE TA STORY
apprentissage.gouv.fr



INVESTIR
DANS VOS
COMPÉTENCES

Le Réseau des Missions Locales nrc
arml
Bourgogne-Franche-Comté

AGRICULTURE (PRODUCTIONS ANIMALES ET VÉGÉTALES) ET ÉLEVAGE



Les métiers de l'agriculture continuent de séduire de nombreux jeunes qui souhaitent travailler en plein air tout en se voyant confier des tâches à haut degré de technicité, en tant que salarié dans le secteur para-agricole, ou en tant que chef d'exploitation.

MÉTIERS

- | | |
|--|--|
| <ul style="list-style-type: none"> - Agriculteur chef d'exploitation - Salarié agricole polyvalent - Ouvrier agricole spécialisé (chef de culture, vacher, porcher...) - Technicien-conseiller - Technico-commercial de l'agro-fourriture, de l'agro-alimentaire - Contrôleur laitier, inséminateur... | <ul style="list-style-type: none"> - Salarié dans les organismes professionnels agricoles, assurances, banques - Viticulteur - Ouvrier agricole |
|--|--|

LIEUX DE FORMATIONS

CYCLES DE FORMATIONS	STATUTS			ÉTABLISSEMENTS	DURÉES
	FS	FC	AP		
CAP Agricole métiers de l'agriculture	● ● ●	●	● ● ● ● ● ●	Auxois Sud-Morvan (site Pouilly-en-Auxois) (21) Vercel (25) Doucier (39) Salins-les-Bains (39) Combeaufontaine (70) Villevallier (89)	2 ans
CAP PS Palefrenier Soigneur			●	Étang-sur-Arroux (71)	2 ans
BAC PRO Conduite et Gestion de l'Entreprise Agricole - Polyculture/ Élevage - Systèmes à dominante cultures	● ● ● ● ● ● ● ●		● ● ● ● ● ● ● ● ● ●	Auxois Sud-Morvan (site Pouilly-en-Auxois) (21) Quétigny (21) Vercel (25) Amange (39) Montbozon (70) Fougerolles (70) Anzy-le-Duc (71) Mazille (71) Villevallier (89) Quétigny (21) Anzy-le-Duc (71) Villevallier (89)	De 1 à 3 ans selon le statut

FS : Formation Scolaire - FC : Formation Continue - AP : Apprentissage

AGRICULTURE (PRODUCTIONS ANIMALES ET VÉGÉTALES) ET ÉLEVAGE



LIEUX DE FORMATIONS

CYCLES DE FORMATIONS	STATUTS			ÉTABLISSEMENTS	DURÉES
	FS	FC	AP		
BAC PRO Conduite et Gestion de l'Exploitation Viti-Vinicole	●		●	Beaune-Grandchamp (21)	3 ans
BAC PRO Conduite et Gestion d'une Entreprise du Secteur Canin ou Félin	●		●	Semur-en-Auxois (21)	3 ans
BAC PRO Conduite et Gestion de l'Entreprise Hippique	●		●	Étang-sur-Arroux (71)	3 ans
Technicien Agricole		● ● ●	● ● ●	Vercel (25) Combeaufontaine (70) Fougerolles (70)	1 ou 2 ans
Technicien Agricole Orientation Agriculture Biologique		●		Chargey-lès-Gray (70)	1 an
BTSA Analyse, Conduite et Stratégie de l'Entreprise Agricole		● ● ● ●	● ● ● ●	Auxois Sud-Morvan (site Pouilly-en-Auxois) (21) Quetigny (21) Fougerolles (70) Anzy-le-Duc (71)	2 ans
BTSA Technico-commercial Univers Jardins et Animaux de compagnie	●		●	Semur-en-Auxois (21)	2 ans
CS Certificat de Spécialisation Conduite Élevage bovin lait			● ●	Vercel (25) Fougerolles (70)	1 an

FS : Formation Scolaire - FC : Formation Continue - AP : Apprentissage

UNE SOLUTION POUR CHACUN !

www.mfr-bfc.fr

AGROÉQUIPEMENT ET CONDUITE D'ENGINS DE TRAVAUX PUBLICS



Le secteur de l'agroéquipement couvre autant les métiers de l'entretien mécanique, de la vente d'équipements que de la conduite d'engins. Les concessionnaires de matériels agricoles sont aujourd'hui un millier et rassemblent au total 20 000 emplois dont une majorité de mécaniciens. Les entreprises de travaux agricoles, de travaux publics et les CUMA (Coopératives d'Utilisation du Matériel Agricole) font également partie des employeurs de personnels qualifiés et motivés. Les secteurs des travaux publics et de l'agroéquipement proposent par ailleurs de réels débouchés pour les jeunes formés à la conduite, l'entretien et la sécurité.

MÉTIERS

- Conducteur d'engins agricoles et de travaux publics
- Employé de Coopérative de matériels, d'entreprise de travaux publics
- Entrepreneur de travaux publics ou en exploitation agricole
- Gestionnaire de parc de machines
- Technico-commercial en agro-machinisme
- Exploitant agricole

LIEUX DE FORMATIONS

CYCLES DE FORMATIONS	STATUTS			ÉTABLISSEMENTS	DURÉES
	FS	FC	AP		
CAP Conduite d'engins de travaux publics et de carrières			●	Montbozon (70)	1 an
BAC PRO Agroéquipements	●		●	Auxois Sud-Morvan (site Pouilly-en-Auxois) (21)	3 ans
Maintenance des machines agricoles opt° parcs et jardins		●	●	Montbozon (70)	
Titre Conducteur de pelle hydraulique et de chargeuse pelleteuse		●		Montbozon (70)	1 an

FS: Formation Scolaire - FC: Formation Continue - AP: Apprentissage

MAINTENANCE DES MATÉRIELS MÉCANIQUES



Les machines intègrent toujours plus d'électronique, d'informatique, de pneumatique et d'hydraulique. Les réparer exige donc du personnel de plus en plus qualifié et parfois très spécialisé. Reflet de cette évolution, le mécanicien devient parfois technicien de maintenance.

MÉTIERS

- Réparateur
- Mécanicien d'engins agricoles, de travaux publics, de manutention et de parcs et jardins
- Technicien de maintenance des matériels
- Chef d'atelier
- Technicien en Système d'Alarme Sécurité Incendie

LIEUX DE FORMATIONS

CYCLES DE FORMATIONS	STATUTS			ÉTABLISSEMENTS	DURÉES
	FS	FC	AP		
CAP Maintenance des matériels : - Espaces verts - Engins de chantier de travaux publics et de manutention - Tracteurs et machines agricoles		●	●	Amange (39) Montbozon (70) Montbozon (70)	2 ans
CS Tracteurs et machines agricoles Utilisation et maintenance spécialité tractoriste enjambeur		●	●	Beaune-Grandchamp (21)	1 an 560h en Centre + Entreprise
BAC PRO Maintenance des véhicules et des matériels agricoles, de travaux publics et manutention opt° parcs et jardins		●	●	Montbozon (70)	3 ans

CAP préparé en cours de cycle

FS: Formation Scolaire - FC: Formation Continue - AP: Apprentissage

UNE SOLUTION POUR CHACUN !

www.mfr-bfc.fr

MÉTIERS DU BÂTIMENT



Le travail dans le bâtiment requiert des professionnels compétents et responsables qui s'adaptent aux évolutions. Le second œuvre permet d'habiller le bâtiment. La majorité des métiers s'exerce à l'intérieur : serrurerie, électricité, menuiserie, peinture, revêtement des sols...

MÉTIERS

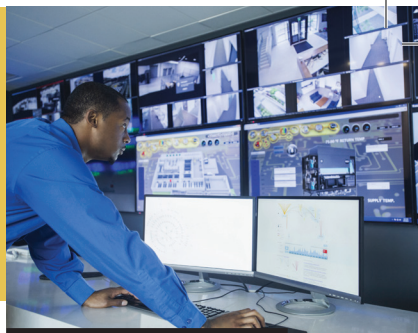
- Agent d'entretien en collectivités (immeubles collectifs, entreprises...)
- Ouvrier d'une entreprise de rénovation

LIEUX DE FORMATIONS

CYCLES DE FORMATIONS	STATUTS			ÉTABLISSEMENTS	DURÉES
	FS	FC	AP		
CAP IMTB Interventions en Maintenance Technique du Bâtiment		●	●	Chargey-lès-Gray (70)	2 ans

FS: Formation Scolaire - FC: Formation Continue - AP: Apprentissage

PRÉVENTION ET SÉCURITÉ



Depuis 1998, les effectifs d'agents de sécurité recrutés en France ne cessent d'augmenter. Les possibilités d'évolution d'un agent sont réelles et importantes. Il peut se spécialiser comme opérateur en télésurveillance, conducteur de chien de garde ou de défense, rondier intervenant, agent de prévention des vols, agent de sécurité, chef d'équipe et chef de service de sécurité incendie... Chacun de ces métiers répond aux principales qualifications professionnelles reconnues par la convention collective nationale.

MÉTIERS

- Agent de prévention et de sécurité (établissements recevant du public, lieux de manifestations, entreprises, ...)
- Maître-chien
- Opérateur en télésurveillance

LIEUX DE FORMATIONS

CYCLES DE FORMATIONS	STATUTS			ÉTABLISSEMENTS	DURÉES
	FS	FC	AP		
Agent conducteur de chien en sécurité privée		●		Vercel (25)	7 mois
CAP Agent Sécurité		●	●	Vercel (25)	1 ou 2 ans
Brevet Professionnel Agent Technique de Prévention et de Sécurité		●	●	Vercel (25)	2 ans
APS Agent de Prévention et de Sécurité		●		Vercel (25)	6 sem.
SSIAP1, 2 et 3 Qualification en prévention incendie		●		Vercel (25)	2 à 7 sem. selon qualif.
Titre Professionnel Chef d'équipe en sécurité privée des biens et des personnes, police, surveillance (opt° SSIAP3)			●	Vercel (25)	1 an

FS: Formation Scolaire - FC: Formation Continue - AP: Apprentissage

UNE SOLUTION POUR CHACUN !

www.mfr-bfc.fr

HORTICULTURE



Les métiers de l'horticulture se sont développés ces dernières années et totalisent en France plusieurs dizaines de milliers d'emplois.

Le secteur de l'horticulture compte environ 90 entreprises dans la région, dont la majorité dans le secteur de la vente directe aux particuliers.

Cette filière permet aux futurs salariés d'exercer diverses fonctions dans les entreprises horticoles, maraîchères ou en jardineries.

MÉTIERS

- Arboriculteur
- Horticulteur
- Maraîcher
- Pépiniériste
- Technicien en productions florales, légumières, fruitières et pépinières
- Fleuriste
- Chef de culture

LIEUX DE FORMATIONS

CYCLES DE FORMATIONS	STATUTS			ÉTABLISSEMENTS	DURÉES
	FS	FC	AP		
CAP Agricole Métiers de l'agriculture Horticulture (prod. florales et légumières/maraîchage et pépinières)	●	●	●	Chargey-lès-Gray (70) Gron (89)	2 ans 1 an
BAC PRO Productions horticoles florales, légumières, fruitières et pépinières	● ●		● ●	Chargey-lès-Gray (70) Gron (89)	3 ans

FS: Formation Scolaire - FC: Formation Continue - AP: Apprentissage

TRAVAUX ET AMÉNAGEMENTS PAYSAGERS



Aujourd'hui, l'environnement détient une place prépondérante dans notre société. Les collectivités et les particuliers sont demandeurs d'espaces paysagers. Ce secteur professionnel en plein essor conduit à l'aménagement minéral et végétal des jardins privés, d'espaces et parcs publics. Les métiers proposés sont divers : il faut distinguer ceux de l'entretien (taille, tonte, élagage) de ceux de la réalisation (plantation, engazonnement, massif, maçonnerie paysagère, pavage, muret, rocaille, bassin, piscine) et de ceux de la conception (devis, dessins, plans assistés par ordinateur).

MÉTIERS

- Ouvrier, chef d'équipe dans les entreprises d'entretien et de création des espaces verts ou dans les services espaces verts des villes et collectivités territoriales
- Ouvrier qualifié en construction d'ouvrages paysagers
- Chef d'entreprise paysagère
- Technicien paysagiste en bureau d'études
- Formateur, animateur
- Paysagiste

LIEUX DE FORMATIONS

CYCLES DE FORMATIONS	STATUTS			ÉTABLISSEMENTS	DURÉES
	FS	FC	AP		
CAP Agricole - Jardinier Paysagiste	●	● ● ● ●	●	Les Fins (25) Amange (39) Aillevillers (70) Chargey-lès-Gray (70) Rioz (70) Gron (89)	FC : 1 an FS : 2 ans AP : 2 ans
Ouvrier polyvalent en jardins et milieux paysagers		●		Amange (39)	1 an
BAC PRO Aménagements Paysagers	● ● ●		● ● ● ●	Les Fins (25) Chargey-lès-Gray (70) Anzy-le-Duc (71) Gron (89)	3 ans
BTSA Aménagements Paysagers	●	●	● ●	Chargey-lès-Gray (70) Gron (89)	2 ans

FS: Formation Scolaire - FC: Formation Continue - AP: Apprentissage

UNE SOLUTION POUR CHACUN !

www.mfr-bfc.fr

FORÊT - NATURE ENVIRONNEMENT



Forêt

Si nos forêts ont retrouvé leur beauté après les tempêtes de 1999, c'est en partie grâce au travail des ouvriers forestiers. Ils ont dégagé les voies d'accès, coupé et évacué les arbres arrachés, replanté de jeunes pousses... En dehors de ce chantier exceptionnel, ces ouvriers réalisent au quotidien tous les travaux d'entretien, d'aménagement et d'exploitation des forêts.

Nature et Environnement

Les agents d'entretien assurent des tâches de protection et d'aménagement des espaces naturels. Ils entretiennent les berges d'un cours d'eau, les sentiers, aménagent des parcours de randonnées, surveillent, informent les riverains et les personnes concernées par l'environnement.

MÉTIERS

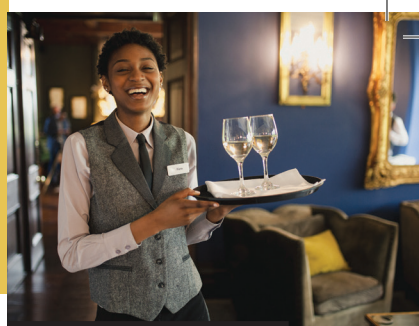
- | | |
|---|--|
| <ul style="list-style-type: none"> - Salarié d'entreprise de travaux forestiers - Entrepreneur forestier - Chef d'équipe de travaux forestiers - Agent technique forestier - Élagueur, conducteur d'engins | <ul style="list-style-type: none"> - Agent d'entretien de l'espace naturel - Agent technique dans une réserve naturelle - Animateur nature-environnement - Soigneur animalier - Assistant vétérinaire |
|---|--|

LIEUX DE FORMATIONS

CYCLES DE FORMATIONS	STATUTS			ÉTABLISSEMENTS	DURÉES
	FS	FC	AP		
CAP Agricole Travaux Forestiers		●		Aillevillers (70)	10 mois
BAC PRO Forêt	●		●	Aillevillers (70)	3 ans
BAC PRO Nature Gestion des milieux naturels et de la faune	●		●	Les Fins (25)	3 ans
BAC TECHNO Sciences et Technologies de l'Agronomie et du Vivant	●			Quétigny (21)	2 ans
BP RCF Responsable des chantiers forestiers		●		Aillevillers (70)	1 an

FS: Formation Scolaire - FC: Formation Continue - AP: Apprentissage

HÔTELLERIE ET RESTAURATION



Les secteurs de l'hôtellerie et de la restauration font partie des activités économiques en recherche de personnel qualifié et motivé. Ils recouvrent des métiers qui demandent beaucoup de professionnalisme : précision, vivacité, maîtrise du geste, sens du travail en équipe et de l'accueil, gestion.

MÉTIERS

- | | |
|---|---|
| - Cuisinier | - Employé dans les structures d'hébergement et les hôtels |
| - Responsable de restauration dans de petites et moyennes collectivités | - Serveur en restaurant |

LIEUX DE FORMATIONS

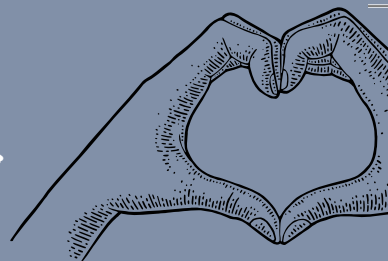
CYCLES DE FORMATIONS	STATUTS			ÉTABLISSEMENTS	DURÉES
	FS	FC	AP		
CAP Cuisine		● ●	● ●	Orchamps-Vennes (25) Villevallier (89)	2 ans
CAP Production et service en restaurations		● ●	● ●	Orchamps-Vennes (25) Villevallier (89)	1 ou 2 ans
Titre professionnel Cuisinier (niv V)		●		Orchamps-Vennes (25)	1 an
Titre professionnel Cuisinier Gestionnaire de restauration collective (niv IV)		● ●	● ●	Orchamps-Vennes (25) Villevallier (89)	1 ou 2 ans

FS: Formation Scolaire - FC: Formation Continue - AP: Apprentissage

UNE SOLUTION POUR CHACUN !

www.mfr-bfc.fr

SERVICES AUX PERSONNES SERVICES AUX COLLECTIVITÉS



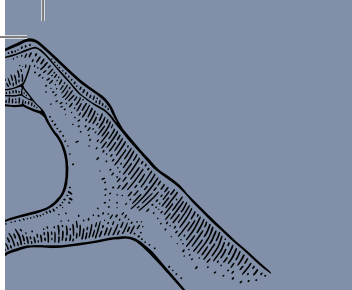
Le champ d'activités des services est très large. Il recouvre entre autres les milieux hospitaliers, d'accueils spécialisés, les crèches, écoles maternelles, maisons de retraite, collectivités et l'aide à domicile. Ce sont des métiers de relation qui nécessitent des qualités humaines et des compétences techniques.

MÉTIERS

- | | |
|--|--|
| <ul style="list-style-type: none"> - Assistant(e) maternel(le) - Assistant(e) de Vie aux Familles - Employé(e) familial(e) - Assistant(e) de Vie - Dépendance - Auxiliaire de vie sociale - Agent Territorial Spécialisé des Ecoles Maternelles - Agent de Service Hospitalier - Aide soignant(e) - Animateur auprès des enfants ou des personnes âgées - Agent de service médico-social | <ul style="list-style-type: none"> - Aide Médico-Psychologique - Infirmier(e) - Auxiliaire de puériculture - Conseiller(e) en Économie Sociale et Familiale - Assistant(e) de Service Social - Éducateur spécialisé - Agent administratif - Ambulancier(e) - Éducateur Jeunes Enfants - Moniteur Éducateur - Technicien d'Intervention Sociale et Familiale |
|--|--|

LIEUX DE FORMATIONS

CYCLES DE FORMATIONS	STATUTS			ÉTABLISSEMENTS	DURÉES
	FS	FC	AP		
CAP Agricole Services Aux Personnes et Vente en Espace Rural	● ● ● ● ● ● ●	●	● ● ● ● ● ● ●	Agencourt (21) Baigneux-les-Juifs (21) Les Fins (25) Pontarlier (25) Aillevillers (70) La Clayette (71) Toucy (89)	2 ans (FC = 1 an)
CAP Accompagnant Educatif Petite enfance		● ● ● ● ● ● ●	● ● ● ● ● ● ●	Besançon (25) Mandeure (25) Pontarlier (25) Amange (39) Salins les Bains (39) Fougerolles (70) La Clayette (71)	1 an 1 ou 2 ans 1 an 1 an 1 an 1 an 1 an
BAC TECHNO Sciences et Technologies de l'Agronomie et du Vivant Services en Milieu Rural	●			Quétingny (21)	2 ans



CYCLES DE FORMATIONS	STATUTS			ÉTABLISSEMENTS	DURÉES
	FS	FC	AP		
BAC PRO Services Aux Personnes et Aux Territoires	● ● ● ● ● ● ● ● ●		● ● ● ● ● ● ● ●	Agencourt (21) Baigneux-les-Juifs (21) Quétingny (21) (seconde) Mandeure (25) Morre (25) Amange (39) Salins les Bains (39) Fougerolles (70) (section européenne) Rioz (70) La Clayette (71) Toucy (89)	3 ans
BTS Economie Sociale et Familiale		● ●	● ●	Besançon (25) Fougerolles (70)	2 ans
BTSA Développement Animation des Territoires Ruraux	●		●	Quétingny (21)	2 ans
BTS Services et Prestations des Secteurs Sanitaire et Social		●	●	Mandeure (25)	2 ans
DE Accompagnement Educatif et Social		● ● ●		Mandeure (25) Pontarlier (25) Aillevillers (70)	1 ou 2 ans 1 an 1 an
Employé(e) Familial(e) Assistant(e) De Vie Dépendance (2 certifications)		● ●		Morre (25) Aillevillers (70)	4 mois à 1 an
Titre professionnel Assistant(e) de Vie aux Familles		● ● ● ● ● ● ● ●	● ● ● ● ● ● ●	Agencourt (21) Baigneux-les-Juifs (21) Besançon (25) Morre (25) Les Fins (25) Pontarlier (25) Amange (39) Salins les Bains (39) Aillevillers (70)	6 mois à 1 an

FS : Formation Scolaire - FC : Formation Continue - AP : Apprentissage

UNE SOLUTION POUR CHACUN !

www.mfr-bfc.fr

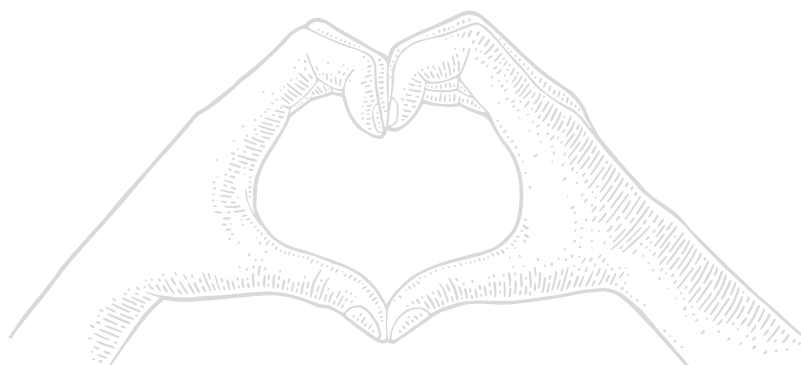
SERVICES AUX PERSONNES SERVICES AUX COLLECTIVITÉS



LIEUX DE FORMATIONS

CYCLES DE FORMATIONS	STATUTS			ÉTABLISSEMENTS	DURÉES
	FS	FC	AP		
Titre Animateur en Gériologie		● ●	● ●	Agencourt (21) Morre (25)	1 an
Titre professionnel SAMS Secrétaire assistante médico- sociale		● ●	● ●	Quétigny (21) Besançon (25)	7 à 8 mois
Titre professionnel ASMS Agent Service Médico-Social		● ● ● ● ● ●	● ● ● ● ● ●	Agencourt (21) Besançon (25) Les Fins (25) Salins les Bains (39) La Clayette (71) Toucy (89)	1 an
Préparation à l'entrée des écoles du Secteur Sanitaire et Social (niveau V : aide-soignant, auxiliaire de puériculture, ambulancier, accompagnant éducatif et social, moniteur- éducateur, technicien de l'intervention sociale et familiale)		● ● ● ● ●		Quétigny (21) Besançon (25) Mandeure (25) Pontarlier (25) Aillevillers (70)	2 mois à 8 mois

FS : Formation Scolaire - FC : Formation Continue - AP : Apprentissage



ANIMATION - SPORT TOURISME - ACCUEIL



Avec 140 000 personnes travaillant dans le tourisme et les loisirs en France (hors hôtellerie et restauration), ce secteur porteur appelle une professionnalisation des formations afin de répondre au mieux à des métiers de plus en plus techniques ainsi qu'à une demande de plus en plus exigeante et diversifiée. Une filière dans laquelle peuvent s'épanouir des professionnels de l'accueil à la fois polyvalents, souriants, dynamiques et rigoureux.

MÉTIERS

- Employé dans les structures de tourisme, dans les collectivités territoriales
- Salarié d'entreprises touristiques à vocation commerciale
- Agent de développement local ou de développement touristique
- Agent d'accueil, réceptionniste
- animateur socio-culturel
- animateur sportif
- Directeur en structure périscolaire
- Guide touristique
- animateur de pays
- Chargé de promotion
- Directeur de structure d'hébergement

LIEUX DE FORMATIONS

CYCLES DE FORMATIONS	STATUTS			ÉTABLISSEMENTS	DURÉES
	FS	FC	AP		
BAC PRO Animation enfance, personnes âgées			●	Morre (25)	2 ou 3 ans
CP JEPS Animateur d'activités et de Vie quotidienne		●	●	Orchamps-Vennes (25)	
BP JEPS - Loisirs tous publics - Activités physiques pour tous		●	●	Orchamps-Vennes (25) Orchamps-Vennes (25)	1 an
BP JEPS - Animation sociale - Animation culturelle		●	●	Baigneux-les-Juifs (21) La Clayette (71) Orchamps-Vennes (25)	1 an
Titre Animateur en Gérontologie		●	●	Agencourt (21) Morre (25)	1 an

FS : Formation Scolaire - FC : Formation Continue - AP : Apprentissage

UNE SOLUTION POUR CHACUN !

www.mfr-bfc.fr

ANIMATION - SPORT TOURISME - ACCUEIL



LIEUX DE FORMATIONS

CYCLES DE FORMATIONS	STATUTS			ÉTABLISSEMENTS	DURÉES
	FS	FC	AP		
BTS Tourisme		●	●	Pontarlier (25)	1 ou 2 ans
BTSA Développement Animation des Territoires Ruraux	●		●	Quetigny (21)	2 ans

FS: Formation Scolaire - FC: Formation Continue - AP: Apprentissage



VENTE ET COMMERCIALISATION



On compte plus d'un million de vendeurs en France, tous secteurs confondus : produits alimentaires, textiles, culturels (livres, DVD...). Près de 25 000 places sont proposées chaque année en boutiques, magasins et grandes surfaces. Des recrutements qui, a priori, n'ont aucune raison de se tarir dans les années qui viennent. Dynamisme, excellente présentation, disponibilité sont les qualités indispensables à la réussite commerciale.

MÉTIERS

- Vendeur (magasin et grande surface)
- Représentant
- Chef de rayon
- Technico-commercial
- Chef de secteur
- Responsable de magasin

LIEUX DE FORMATIONS

CYCLES DE FORMATIONS	STATUTS			ÉTABLISSEMENTS	DURÉES
	FS	FC	AP		
CAP Agricole Services Aux Personnes et Vente en Espace Rural	● ● ● ● ● ● ●	●	● ● ● ● ● ● ●	Agencourt (21) Baigneux-les-Juifs (21) Les Fins (25) Pontarlier (25) Aillevillers (70) La Clayette (71) Toucy (89)	2 ans (FC = 1 an)
CAP Equipier polyvalent de commerce			● ●	Les Fins (25) Combeaufontaine (70)	2 ans
BAC PRO Technicien Conseil Vente en alimentation	● ● ● ●		● ● ● ●	Morre (25) Combeaufontaine (70) Mazille (71) Beaune-Grandchamp (21)	3 ans
BAC PRO Métiers du commerce et de la vente - Opt° A animation et gestion de l'espace commercial			● ●	Morre (25) Combeaufontaine (70)	3 ans

FS : Formation Scolaire - FC : Formation Continue - AP : Apprentissage

UNE SOLUTION POUR CHACUN !

www.mfr-bfc.fr

VENTE ET COMMERCIALISATION



LIEUX DE FORMATIONS

CYCLES DE FORMATIONS	STATUTS			ÉTABLISSEMENTS	DURÉES
	FS	FC	AP		
BAC PRO Technicien Conseil Vente en animalerie	●		●	Morre (25)	2 ou 3 ans
BTSA Technico-Commercial produits alimentaires et boissons	●	●	●	Fougerolles (70)	2 ans
BTSA Technico-Commercial Vente Commerce - Vins Bières et spiritueux - Univers Jardins et Animaux de compagnie	●	●	●	Beaune-Grandchamp (21) Semur-en-Auxois (21)	2 ans
BTS MCO Management commercial Opérationnel		●	●	Morre (25) (Financement personnel pour la FC)	2 ans
BTS NDRC Négociation et digitalisation de la relation client		●	●	Morre (25)	2 ans
Titre professionnel Employé agent magasinier		●	●	Amange (39)	6 mois
Titre professionnel Vendeur Conseil en magasin		●	●	Morre (25)	7 mois
Titre professionnel Employé Commercial en magasin		● ●	●	Morre (25) - 2 sessions par an Amange (39)	5 mois 1 an
Titre professionnel Employé commercial en magasin produits frais		●	●	Amange (39)	6 mois

FS : Formation Scolaire - FC : Formation Continue - AP : Apprentissage

SECRÉTARIAT ACCUEIL - GESTION



La secrétaire est l'interlocutrice incontournable d'un service ou d'une entreprise. Accueil de visiteurs, réponse au téléphone, prise de rendez-vous, rédaction de courriers, suivi et classement de dossiers, de budgets... autant d'activités variées qui sont souvent fonction du secteur professionnel dans lequel elle évoluera.

L'informatisation des services a déchargé la secrétaire de tâches basiques de bureautique. Elle est plus disponible pour jouer pleinement son rôle d'organisatrice, depuis la gestion d'agendas jusqu'à la préparation de réunions de travail, de déplacements, de colloques ou de salons. Le quotidien de la secrétaire varie selon qu'elle exerce chez un notaire, un architecte ou une PME du bâtiment... Les postes de secrétaire (ou assistante) de direction comportent des responsabilités plus larges. Il s'agit de seconder un dirigeant ou un chef de service en le déchargeant de tous les aspects administratifs.

MÉTIERS

- Employé(e) de bureau - agent administratif
- Hôtesse d'accueil - standardiste
- Agent de Gestion administrative
- Assistant de Gestion
- Gestionnaire du Personnel

LIEUX DE FORMATIONS

CYCLES DE FORMATIONS	STATUTS			ÉTABLISSEMENTS	DURÉES
	FS	FC	AP		
Titre SAMS Secrétaire Assistante Médico-social		● ●	● ●	Quetigny (21) Besançon (25)	7 à 8 mois 1 an

FS : Formation Scolaire - FC : Formation Continue - AP : Apprentissage

UNE SOLUTION POUR CHACUN !

www.mfr-bfc.fr

UNE SOLUTION DE FORMATION POUR CHACUN

- Compte Personnel de Formation (CPF)
- CPF de transition
- Contrat d'apprentissage
- Contrat de professionnalisation
- Période pro A
- Préparation Opérationnelle à l'Emploi
- Plan de formation
- ...

Avec une pédagogie où l'accompagnement au projet des personnes et la valorisation des expériences est au cœur des dispositifs, les MFR ont vocation à proposer un accompagnement des parcours « tout au long de la vie ».

Elles apportent des réponses pour tous, qu'il s'agisse d'un jeune en confirmation d'orientation ou en découverte du monde professionnel via le contrat d'apprentissage, d'un



adulte en insertion ou encore d'un salarié en entreprise.

Le réseau des MFR est au service de son environnement proche et des besoins exprimés par le monde socioprofessionnel.

Les MFR s'engagent à proposer à chaque personne un parcours adapté qui prend appui sur une phase d'écoute et de conseils pour mobiliser ensuite les dispositifs les plus adaptés à son projet de formation.

VALIDATION DES ACQUIS DE L'EXPÉRIENCE

Etude personnalisée en fonction des besoins - N'hésitez pas à nous contacter par mail.



**POUR + DE
RENSEIGNEMENTS
N'HÉSITEZ PAS À
NOUS CONTACTER**

fr.bfc@mfr.asso.fr



LES ACTIVITÉS D'ACCUEIL



Les Maisons Familiales de Bourgogne-Franche-Comté contribuent au développement de leur territoire. Dans cette perspective, elles mettent à disposition leurs structures d'hébergement. Elles sont particulièrement adaptées à l'accueil de groupes (centres de vacances, réunions familiales, réunions professionnelles...)

UNE SOLUTION POUR CHACUN !

www.mfr-bfc.fr

MFR	TÉL.	CAPACITÉ D'HÉBERGEMENT				PRESTATIONS		
		Nbre lits	Nbre chambres		Nbre de salles de réunion	Gestion libre	Pension complète	Activités de loisirs sur place
			Avec sanitaires privatifs	Avec sanitaires sur le palier				
Agencourt	03 80 61 02 14	135			10	oui	oui	oui
Aillevillers	03 84 49 20 15	80		15	4	oui	oui	oui
Amange	03 84 70 61 28	116		30		oui	non	oui
Anzy-le-Duc	03 85 25 04 78	90	6	13	2	oui	oui	non
Baigneux-les-Juifs	03 80 96 50 89	107	6	19	3	oui	oui	oui
Beaune-Grandchamp	03 80 26 61 44	70	27	0	9	oui	oui	oui
Besançon	03 81 47 92 92				4	non	non	non
Chargey-lès-Gray	03 84 64 80 36	140		36	4	oui	oui	oui
Combeaufontaine	03 84 92 10 48	80	13	13	4	oui	oui	oui
Doucier	03 84 87 28 28	120	20	25	12	non	oui	oui
Étang sur Arroux	03 85 82 32 35	94	25	0	2	oui	oui	oui
Fougerolles	03 84 49 12 94	128	128		8	oui	oui	oui
Gron	03 86 64 82 82	100		10	11	oui	oui	oui
Jougne (Chalet Saônois)	03 84 97 18 18	43	4	6	1	oui	non	oui
La Clayette	03 85 28 07 07	99	8	43	2	oui	non	non
Les Fins	03 81 67 06 20	100	5	20	6	oui	oui	oui

LES ACTIVITÉS D'ACCUEIL



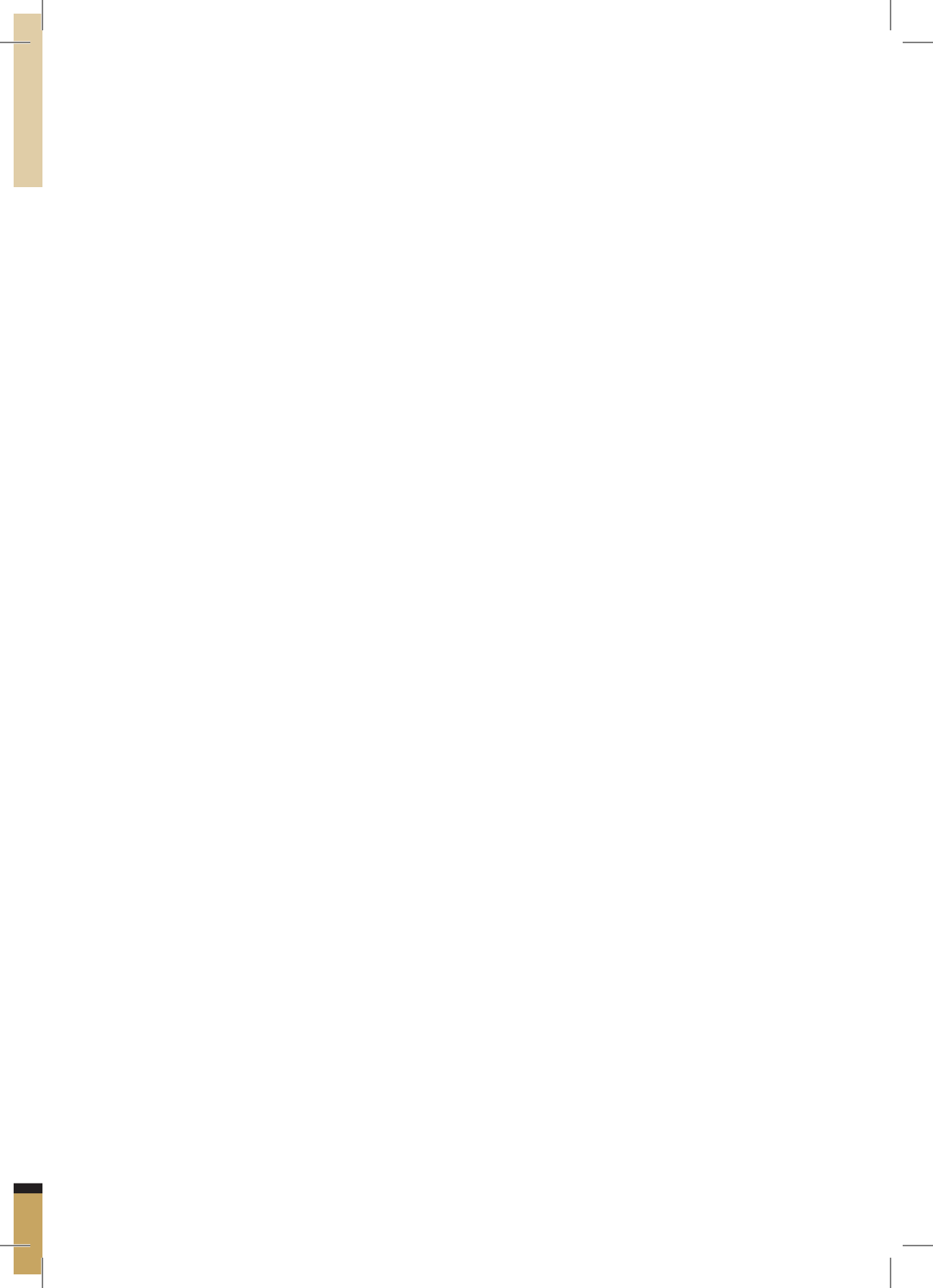
MFR	TÉL.	CAPACITÉ D'HÉBERGEMENT				PRESTATIONS		
		Nbre lits	Nbre chambres		Nbre de salles de réunion	Gestion libre	Pension complète	Activités de loisirs sur place
			Avec sanitaires privatifs	Avec sanitaires sur le palier				
Auxois Sud-Morvan (Lienais)	03 80 84 41 60	44	1	10	1	oui	non	oui
Auxois Sud-Morvan (Pouilly-en-Auxois)		72	24	0	4	oui	non	oui
Mandeure	03 81 30 01 02	102	26		4	oui	oui	oui
Mazille	03 85 50 80 95	85	18	2	7	oui	oui	oui
Montbozon	03 84 92 31 83	220	28	21	17	oui	oui	oui
Morre	03 81 81 33 14	102	24	3	16	oui	oui	oui
Orchamps-Vennes	03 81 43 59 55	60	20		4	oui	oui	oui
Pierrefontaine Les Varans	03 81 56 04 05	160	41		8	oui	oui	oui
Pontarlier	03 81 39 17 04	100	50	50	4	oui	oui	oui
Quétigny	03 81 46 35 49	90	0	21	6	non	oui	oui
Rioz	03 84 91 81 94	100	26		3	oui	oui	oui
Salins Les Bains	03 84 73 06 66	82		13	4	oui	non	non
Semur-en-Auxois	03 80 97 07 08	150	30	0	6	oui	oui	oui
Toucy	03 86 44 02 02	70	11	2	2	non	non	oui
Vercel	03 81 56 39 40	110		30	8	oui	oui	oui
Villevallier	03 86 91 12 15	81	6	13	4	oui	non	oui

29 MFR PROCHES DE CHEZ VOUS

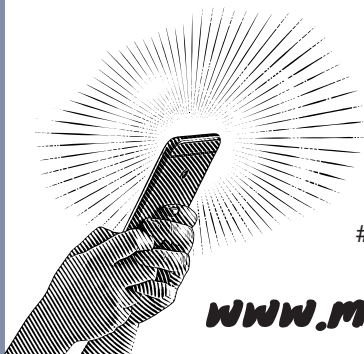
21	MFR Agencourt 4 rue du Lavoir 21700 Agencourt 03 80 61 02 14 mfr.agencourt@mfr.asso.fr	MFR Baigneux les Juifs Rue de l'Église 21450 Baigneux-les-Juifs 03 80 96 50 89 mfr.baigneux@mfr.asso.fr	MFR Beaune-Grandchamp 5 rue de la Corvée de Mailly 21200 Ruffey-les-Beaune 03 80 26 61 44 mfr.grandchamp@mfr.asso.fr	MFR Auxois Sud-Morvan Site de Pouilly-en-Auxois 32, avenue du Gen. de Gaulle 21320 Pouilly-en-Auxois 03 80 84 41 60 mfr.asm@mfr.asso.fr
	MFR Quétigny 33 Bd de Bellevue 21802 Quétigny 03 80 46 35 49 mfr.quetigny@mfr.asso.fr	MFR Semur en Auxois 10 Rue du Couvent 21140 Semur-en-Auxois 03 80 97 07 08 mfr.semur@mfr.asso.fr		
25	CFB Besançon 15, impasse Saint-Martin 25 000 Besançon 03 81 47 92 92 cfb.besancon@mfr.asso.fr	MFR Les 2 Vals - Les Fins Sous les Sangles 25 500 Les Fins 03 81 67 06 20 mfr.les-fins@mfr.asso.fr	MFR Mandeure 18, rue du Pont - BP 17 25 350 Mandeure 03 81 30 01 02 mfr.mandeure@mfr.asso.fr	MFR Morre 11, rue des Planches 25 660 Morre 03 81 81 33 14 mfr.morre@mfr.asso.fr
	MFR Pontarlier 20, rue des Granges 25 300 Pontarlier 03 81 39 17 04 mfr.pontarlier@mfr.asso.fr	MFR La Roche du trésor Pôle formation 18, rue du Couvent 25 390 Orchamps-Vennes 03 81 56 04 05 Pôle accueil 1, rue du Pré 25 510 Pierrefontaine-lès-Varans 03 81 56 04 05 mfr.rochedutresor@mfr.asso.fr	MFR Vercel 36, rue de Jésus 25 530 Vercel 03 81 56 39 40 mfr.vercel@mfr.asso.fr	
39	MFR Amange/Dole Site d'Amange Rue des Vergers 39 700 Amange 03 84 70 61 28 mfr.amange@mfr.asso.fr	MFR Doucier Site de Chalain 500, impasse des Vernes 39 130 Doucier 03 84 87 28 28 mfr.doucier@mfr.asso.fr	MFR Salins 15, hameau de Blégnay 39 110 Salins-les-Bains 03 84 73 06 66 mfr.salins@mfr.asso.fr	
	Site de Dole 17, chemin du Defois 39 100 Dole 03 84 72 73 92 mfr.dole@mfr.asso.fr			
70	MFR Aillevillers 13, rue de la Valvire - BP 4 70 320 Aillevillers 03 84 49 20 15 mfr.aillevillers@mfr.asso.fr	MFR Chargey les Gray 77, route Nationale 70 100 Chargey-les-Gray 03 84 64 80 36 mfr.chargey-les-gray@mfr.asso.fr	MFR Combeaufontaine 2, rue des Moines 70 120 Combeaufontaine 03 84 92 10 48 mfr.combeaufontaine@mfr.asso.fr	MFR Fougerolles 54 Blanzey 70 220 Fougerolles 03 84 49 12 94 mfr.fougerolles@mfr.asso.fr
	MFR Montbozon rue du Bressot 70 230 Montbozon 03 84 92 31 83 mfr.montbozon@mfr.asso.fr	MFR Rioz 23, rue du Général de Gaulle 70 190 Rioz 03 84 91 81 94 mfr.rioz@mfr.asso.fr		
71	MFR Anzy le Duc Haires 71 110 Anzy-le-Duc 03 85 25 04 78 mfr.anzy@mfr.asso.fr	MFR Etang sur Arroux Les Guillemots 71 190 Etang-sur-Arroux 03 85 82 32 35 mfr.etang@mfr.asso.fr	MFR La Clayette Allée Faustin Potain 71 800 La Clayette 03 85 28 07 07 mfr.la-clayette@mfr.asso.fr	MFR Mazille Charly 71 250 Mazille 03 85 50 80 95 mfr.mazille@mfr.asso.fr
	MFR Gron 24, rue Haute 89 100 Gron 03 86 64 82 82 mfr.gron@mfr.asso.fr	MFR Toucy Champeaux 89 130 Toucy 03 86 44 02 02 mfr.toucy@mfr.asso.fr	MFR centre Yonne-Villevalier 25, rue Verdeau 89 330 Villevalier 03 86 91 12 15 mfr.villevalier@mfr.asso.fr	
89				

UNE SOLUTION POUR CHACUN !

www.mfr-bfc.fr



93%
D'INSERTION
PROFESSIONNELLE



#MFR#MFRBFC

www.mfr-bfc.fr



Charte graphique : Les Enchanteurs - Maquette : belographe@gmail.com - Crédits photos : ©Gaitymaps-MFR - ©123RF

FÉDÉRATION RÉGIONALE DES MFR DE BOURGOGNE FRANCHE-COMTÉ
PARC DES GRANDS CRUS - 60G AVENUE DU 14 JUILLET - 21300 CHENOVE - 03 80 54 04 64

FÉDÉRATION TERRITORIALE OUEST
1 BIS RUE DU CHAT FOU - 21320 POUILLY-EN-AUXOIS - 03 80 84 09 16

FÉDÉRATION TERRITORIALE CENTRE SUD
15 IMPASSE DES ST-MARTIN - 25000 BESANÇON - 03 81 56 05 59

FÉDÉRATION TERRITORIALE EST
34 RUE DE JESUS - 25530 VERCEL - 03 81 58 30 50

Avec le soutien financier de :

REGION
BOURGOGNE
FRANCHE
COMTE



Fond social européen



MFR

CULTIVONS LES RÉUSSITES

Formation par alternance

BOURGOGNE FRANCHE COMTÉ